

Medilime<sup>®</sup>



# Disclaimer

- Deze presentatie is uitsluitend bedoeld voor professionele educatie. De inhoud weerspiegelt de inzichten van de spreker en vormt geen vervanging voor geldende richtlijnen of het formele beleid van het ziekenhuis of andere betrokken organisaties. Hoewel uiterste zorg is besteed aan de juistheid, kunnen geen rechten worden ontleend aan deze informatie; klinische beslissingen blijven de verantwoordelijkheid van de individuele zorgverlener. Cobra Medical is leverancier van het ziekenhuis, maar niet exclusief en zonder commerciële invloed op de inhoud van deze presentatie.

Medilime<sup>®</sup>

tummy  
Button **t**

**COBRA MEDICAL**



# Visie



Wij denken al meer dan 25 jaar mee en kijken door de bril van de gebruiker. Zo sluiten we snel aan bij de behoeftes en wensen van de gebruikers.

Onder gebruikers verstaan we de patiënten maar ook de verpleegkundigen en artsen. Belangrijkste daarbij is om goed te luisteren. Op deze manier dragen we bij aan een aangenamer leven van de gebruiker.

# Siliconen & PU PEG's

## Siliconen



## Polyuretaan (PU)



# Verzorging PEG-sonde



## 1e week na plaatsing

- Sonde de eerste week zo min mogelijk bewegen
- Controleer elke dag de huid op zwelling, roodheid en irritatie
- Na 2 dagen de insteekopening reinigen met natte gazen, externe plaatje laten zitten
- Eerste week niet douchen of in bad
- Na elke voeding met 20 tot 30 ml lauw water doorspoelen

## Na de eerste week

- Fixatieplaatje iets lossen, 2 mm boven de huid (euromunt)
- Elke dag (draaien) en dompelen
- Protocol Vilans



# MediLime innovaties



# Gastrotubes, ofwel G-tube



# G-tubes



# Jejunal Tube, ofwel J-tube



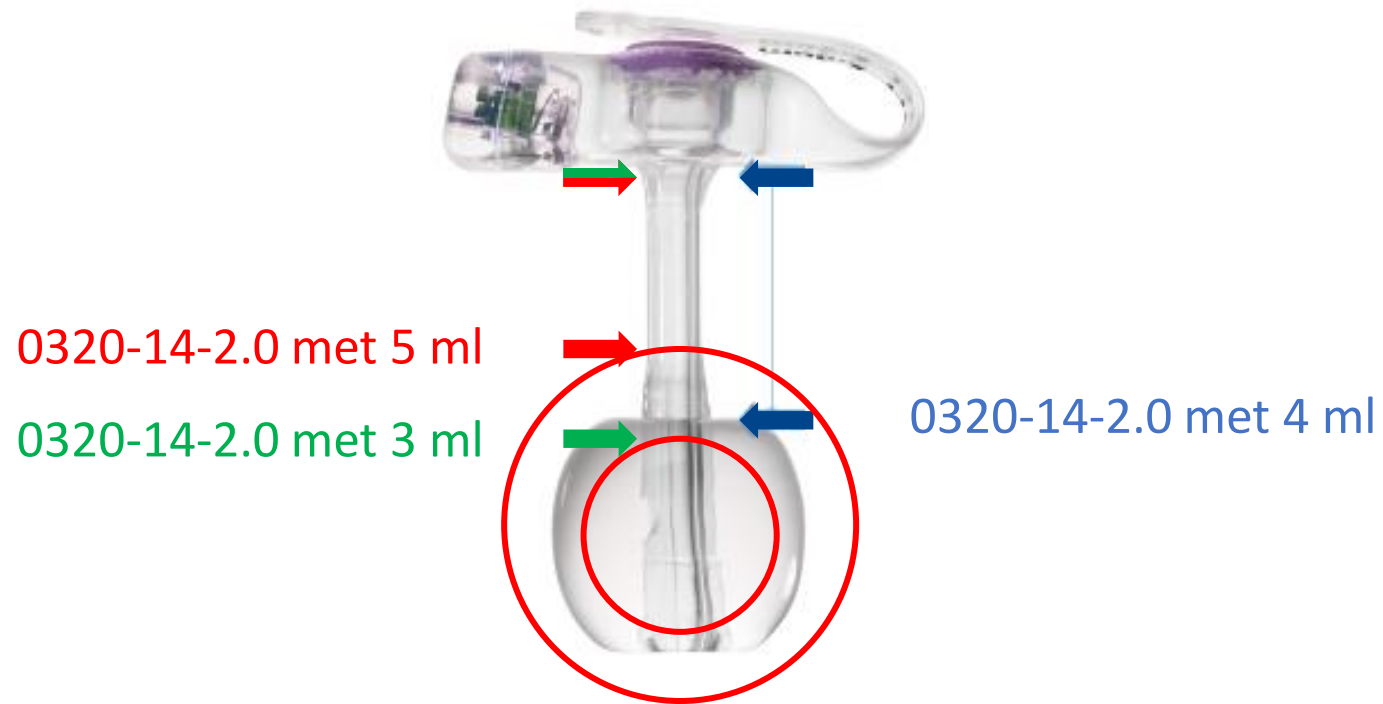
# MediLime Tummy Button



# Appelvormig VS Peervormig



# MediLime Tummy Button



# MediLime meetkatheter

- 0325-00 per 2 stuks
- Meten in liggende en zittende positie



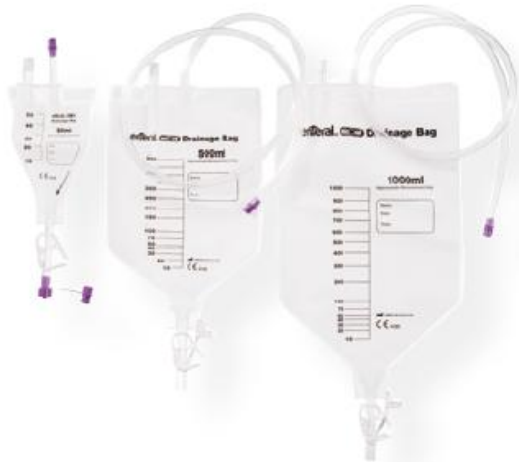
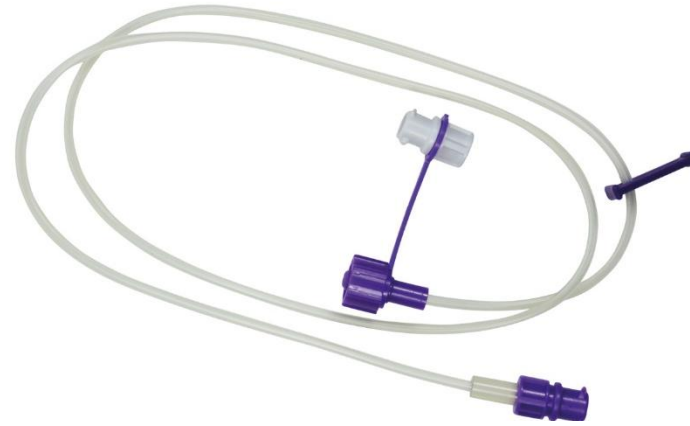
# MediLime verlengslangen



# High flow button aansluiting



# Medilime<sup>®</sup> Accessoires

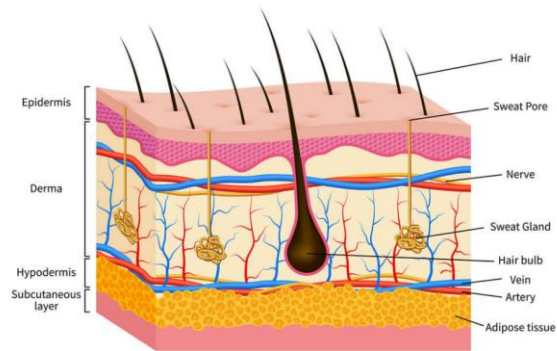


# Problemen en oplossingen





### SKIN ANATOMY



# Lekkage *langs* de Tummy Button

- Oplossing zit hem in de lengte
- Huidplaat strakker zetten (PEG / G-tube)
- Meten! Andere lengte maat button nodig?  
Niet een grotere diameter!



# Huid problemen

- (te hoge) druk op de huid
- Lekkage
- Allergieën
- Verschillende type gazen voor bescherming van de huid
- Maat



# Mucosa

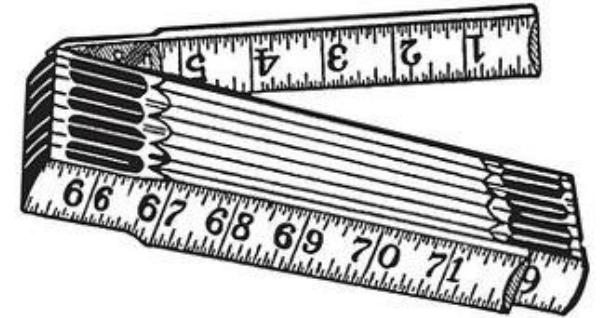


# Granulatie weefsel



# Meten = weten

- Verandering van gewicht
- ...anatomie (bijv operatie, scoliose)
  
- → Meetkatheter
- → Appel-vormige ballon Tummy Button



# Medicatie door de sonde

- Schade aan sondes
- Verstoppingen
- Verkleuringen
- Toediening: vertraagde werking / malen
- ARBO: gevaarlijke stoffen



# Vragen over ... extension setjes

- Het verkeerde setje
- Verkeerd gebruik
  
- Situaties →
  - continu voeden (pomp), bolus voeden, blended diet



# Blended diet

- Door welke CH/FR maat?
- Welk extension setje?
- Ideale blender?



# Vragen over... ENFit

- Wrong connection
- ENFit connector “muurvast”



# Vraag: wat is dit?



# Welcome Pack



Vragen?

Medilime<sup>®</sup>

