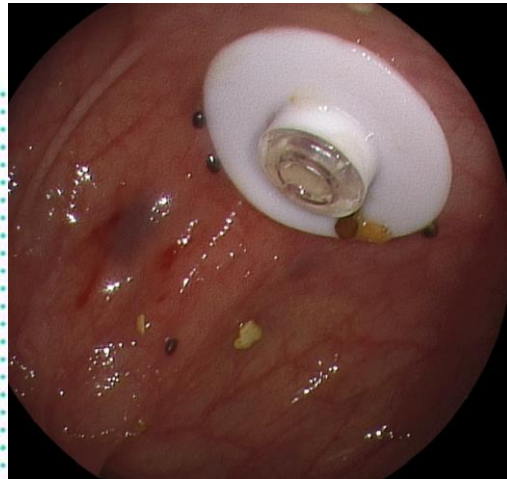
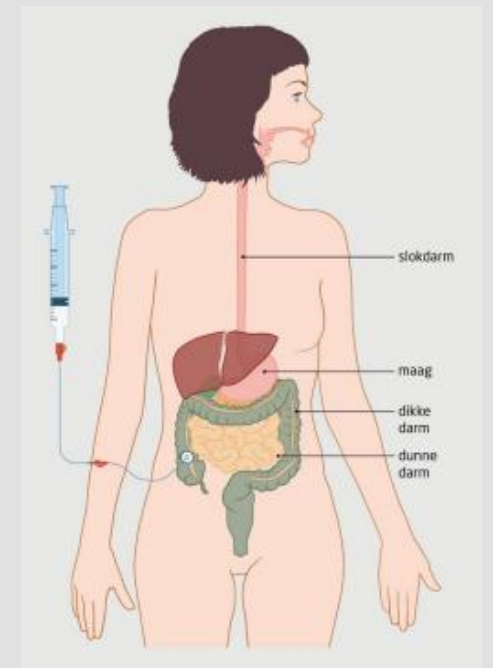


Waar vind ik informatie over PEG-sondes en varianten?

voor patiënten, mantelzorger en hulpverlener



dr. Lennard PL Gilissen, MDL-arts
PEG symposium
13 december 2023



NAZORG is essentieel!!

Thuiszorg

op de hoogte: protocollen

varianten: verzorging conform PEG

PEG-verpleegkundige

ondersteuning bij problemen

Protocollen

Thuiszorg inlichten



Liefst in eigen regio:

Laagdrempelig beoordelen buik: afstand is soms probleem

Nieuwe richtlijn Enterale toegang



- De richtlijn **Enterale toegang** is 13 sept 2022 verschenen
- [https://richtlijndatabase.nl/richtlijn/enterale_toegang/startpagina - enterale toegang.html](https://richtlijndatabase.nl/richtlijn/enterale_toegang/startpagina_-_enterale_toegang.html)
- Op initiatief van NV-MDL en olv Kennisinstituut Federatie Medisch Specialisten (FMS)
- **voorzitter** Ingrid Gisbertz (MDL Uden)
- **MDL:** Jan Monkelbaan – Aafke Van Roon – Lennard Gilissen – Denise Strijbos (AIOS)
- **VS:** J. Beurskens – Darmfalen Nijmegen
- **Kinderchirurg:** J. de Jonge (AMC)
- **Radioloog:** P. Pattynama (Gouda)
- **Neuroloog:** A. vd Kooij (AMC)
- **Klankbordgroep:** M. vd Brekel, KNO-arts, AvL, NVKNO; M. Serlie, internist-endocrinoloog, AMC, NIV; W. Kruithof, revalidatiearts, UMCU, VRA
- Autorisatie: 30+ specialisten- en patiëntenverenigingen



- Ik krijg een PEG-sonde
- Ik wil mijn PEG-sonde goed verzorgen
- Mijn PEG-sonde mag eruit (afknippen / endoscopisch verwijderen?)

Referenties



- Europese richtlijn ESGEN 2020;
- Nederlandse richtlijn Enterale Toegang FMS 2022

De PEG-app

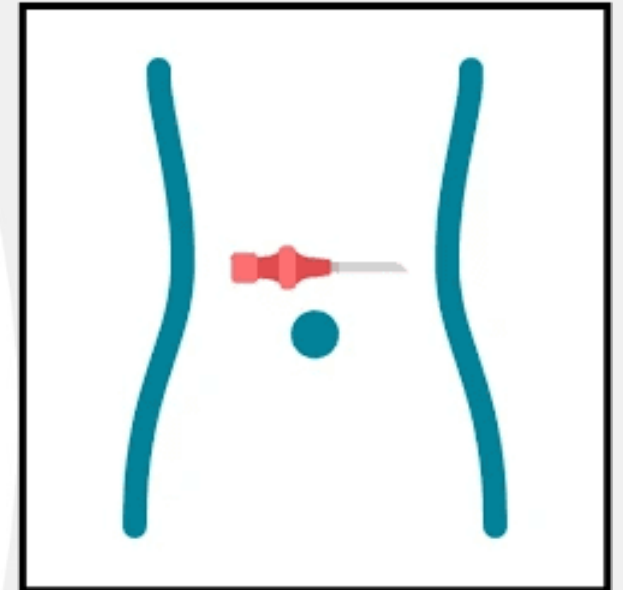


Sinds juli 2023

Ontwikkeld door dr L. Wanders (Amsterdam) en dr L. Gilissen (Eindhoven)

Gratis via Playstore / Applestore

Doel: zelfhulpinstrument voor patiënten, mantelzorgers, familie



Folders



- In Catharina: specifieke patiënten- en nazorgfolder voor ieder type sonde
- Op te vragen via ***arlinda.baars@catharinaziekenhuis.nl***

Vragen?



Passion
for life.